

# TECHNOLOGIE DE LA CASCADE LUMINEUSE®

## COMMENT OPTIMISER LA LUMIÈRE DU SOLEIL POUR VOS CULTURES HORTICOLES



### AVANTAGES AGRONOMIQUES RECONNUS

Plus de 110 essais conduits depuis 2013 dont  
18 essais avec des double-toits pour des  
cultures horticoles depuis 2013

- | Augmentation du rendement
- | Amélioration de la qualité des récoltes
- | Testés sur les tomates, poivrons, aubergines, concombres & courgettes

### TECHNOLOGIE VERTE

- | Utilise la lumière naturelle du soleil
- | Tout en étant recyclable

### FACILE D'INSTALLATION

- | Ne perturbe pas l'activité des pollinisateurs
- | Pas de changement des procédés agricoles

### TECHNOLOGIE BREVETÉE

DISPONIBLE  
POUR  
DIFFÉRENTES  
CULTURES  
LÉGUMIÈRES





## LitePlus® DR

TESTÉ À ALMERÍA (ESPAGNE) EN CONDITIONS RÉELLES DE PRODUCTIONS (STATION EXPÉRIMENTALE & PRODUCTEUR)

# LitePlus® DR

pour POIVRONS, AUBERGINES, COURGETTES & CONCOMBRES



## POIVRONS

Essai CAJAMAR - station expérimentale, Almería  
NOV. 2018 - FÉV. 2019, Variété 'Canzion'

| Rendement commercial (g/plante) . . . . . **+ 11%**

| Nombre de fruits (/m<sup>2</sup>) . . . . . **+ 16%**

| Qualité des fruits équivalente

Essai semencier, Almería

NOV. 2019 - MARS 2020, Var. 'Yellow & Red California'

| Pollinisation améliorée . . . . . **> 10%**

| Précocité de la floraison. . . . . **7 jours**

| Précocité des croisements **de 2 à 4 semaines**



## COURGETTES

Essai TECNOVA - centre expérimental, Almería  
NOV. 2018 - DÉC. 2018, Var. 'Calabonita'

| Rendement commercial (g/plante) . . . . . **+ 25%**

| Nombre de fruits commerciaux (/m<sup>2</sup>) . . . . . **+ 24%**

| Cinétique du développement du fruit **- 0,8 jour**



## AUBERGINES

Témoignage d'un maraîcher, Almería

OCT. 2019 - MAI 2020, Var. 'Aubergine chinoise'

"J'ai couvert 4000 m<sup>2</sup> pour tester la technologie de la CASCADÉ LUMINEUSE® et pour la prochaine campagne, je vais l'installer sur toute ma production d'aubergines chinoises."  
Sr. Francisco Montoro Sanchez



**VIDÉO DU TÉMOIGNAGE  
DU MARAÎCHER  
(EN ESPAGNOL)**

# LitePlus® DR Tomato



## 3 Essais avec un mélange-maître "spécial Tomates"

**NOUVEAU !**

**Essai TECNOVA - centre expérimental, Almería**  
DÉC. 2018 - MAI 2019 Var. 'Caniles'

- | Rendement commercial (g/plante) . . . . . **+ 16%**
- | Nombre de fruits commerciaux (/m<sup>2</sup>) . . . . . **+ 12%**
- | Qualité des fruits équivalente & cinétique du développement du fruit plus rapide

**Essai UNIV. D'ALMERÍA, centre expérimental**  
FÉV. 2019 - JUIN 2019 Var. 'El Cabo'

- | Rendement commercial (g/plante) . . . . . **+ 12%**
- | Qualité des fruits équivalente

**Essai UNIV. D'ALMERÍA, centre expérimental**  
NOV. 2019 - MARS 2020 Var. 'Ventero'

- | Rendement commercial (g/plante) . . . . . **+ 28%**
- | Qualité améliorée . . **Fermeté & chromaticité**
- | Nombre de fruits (/m<sup>2</sup>) . . . . . **Jusqu'à 40%**
- | Réduction des bioagresseurs . . **Botrytis & Tuta**



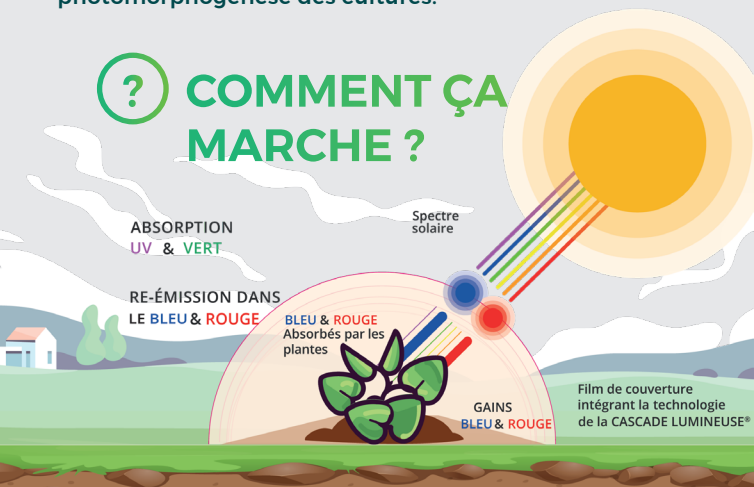
LA TECHNOLOGIE DE LA  
CASCADE LUMINEUSE® EST DISPONIBLE  
POUR LES FRUITS ROUGES



# TECHNOLOGIE DE LA CASCADE LUMINEUSE®

Intégrée dans les films de serre, elle modifie les caractéristiques du PAR en augmentant les longueurs d'ondes BLEUES/ROUGES et favorisant la photosynthèse et la photomorphogénèse des cultures.

## ? COMMENT ÇA MARCHE ?



LES MÉLANGES-MAÎTRES LitePlus® OFFRENT DES  
CARACTÉRISTIQUES OPTIQUES UNIQUES AUX FILMS  
AGRICOLIS DE COUVERTURE

PHOTOCONVERSION, PHOTOSÉLECTION, DIFFUSION & GUIDE D'ONDES

## NOS SOLUTIONS

Nos mélanges-maîtres, optiquement actifs, sont  
intégrés dans les films de serre et sont adaptés selon  
chaque type de culture.



## CONTACTEZ-NOUS



WEB SITE  
[www.lightcascade.com](http://www.lightcascade.com)

E-MAIL  
[contact@lightcascade.fr](mailto:contact@lightcascade.fr)



ADRESSE : 91 rue de Roissys 92140 Clamart France



Les résultats agronomiques présentés dans cette documentation sont fournis à titre d'information et ne peuvent en aucun cas engager la responsabilité de la société CASCADE. Les mélanges-maîtres CASCADE sont intégrés dans des films de serre plastiques. Il est nécessaire de suivre les guides d'installation et d'utilisation des producteurs de films agricoles.