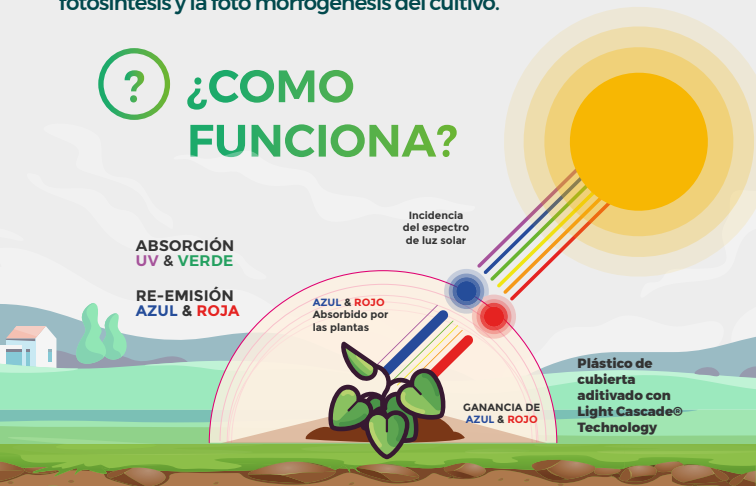


LIGHT CASCADE® TECHNOLOGY

Con esa tecnología una cubierta integrada en un invernadero modifica las características ópticas del espectro solar aumentando las longitudes de ondas del AZUL & ROJO beneficiando así la fotosíntesis y la foto morfogénesis del cultivo.

¿COMO FUNCIONA?



LOS ADITIVOS PARA PLÁSTICOS LITEPLUS APORTAN CARACTERÍSTICAS ÚNICAS PARA LA AGRICULTURA.

Combinando en los films agrícola, diferentes efectos ópticos como foto conversión, foto selección, difusión, y guía de onda.

NUESTROS PRODUCTOS

Aditivos masterbatches ópticamente activos integrados en cubiertas agrícolas adaptadas para cada cultivo

+ CONTACT



WEB
www.lightcascade.com

E-MAIL
contact@lightcascade.fr



DIRECCIÓN : 91 rue de Roissis 92140 Clamart France



Los datos agronómicos presentados en este documento son solo a título indicativo y en ningún caso comprometen a la empresa CASCADE. Los masterbatches de CASCADE están integrados en los plásticos agrícolas. Es importante seguir las recomendaciones de instalaciones y uso del fabricante de plástico.

LIGHT CASCADE® TECHNOLOGY

MEJORA LA LUZ SOLAR PARA LOS CULTIVOS HORTICOLAS.



BENEFICIOS AGRONOMICOS PROBADOS

Más de 100 ensayos desde 2013 y 18 con doble techo desde 2016.

- Aumenta el rendimiento de los cultivos
- Mejora la calidad
- Evaluado en tomate, pimiento, berenjena, pepino y calabacín



UNA TECNOLOGIA SOSTENIBLE

- Uso eficiente de la luz solar
- Sin comprometer la reciclabilidad



FÁCIL DE IMPLEMENTAR

- No interfiere con los polinizadores
- No cambia las prácticas agrícolas

TECNOLOGIA PATENTADA



ESCANEAR PARA DESCARGAR



CASCADE
LIGHT TECHNOLOGIES



DISPONIBLE PARA DIFERENTES CULTIVOS

PROBADO EN ALMERIA (ESPAÑA)

en Estación experimental como TECNOVA, CAJAMAR, UAL y productores

ALMERIA



LitePlus® DR

EVALUADO EN ALMERÍA (ESPAÑA) EN CONDICIONES REALES DE PRODUCCIÓN (ESTACIÓN EXPERIMENTAL & PRODUCTORES)



LitePlus® DR

para PIMIENTO, BERENJENA, CALABACÍN Y PEPINO

LitePlus® DR Tomato



PIMIENTO

Estación Experimental CAJAMAR, ensayo de Almería
NOV. 2018 - FEB. 2019, Var 'Canzion'

- Rendimiento del cultivo (g/m²) **+ 11%**
- Numero de frutas (/m²) **+ 16%**
- Calidad de la fruta equivalente

Productor profesional de semillas, ensayo de Almería
NOV. 2019 - MAR. 2020, Var 'Yellow & Red California'

- Polinización mejorada **> 10%**
- Precocidad de polinización **7 días**
- Fin de la polinización **- 2 hasta 4 semanas**



CALABACÍN

Estación Experimental TECNOVA, ensayo de Almería
NOV. 2018 - DEC. 2018, Var 'Calabonita'

- Rendimiento del cultivo (g/m²) **+ 25%**
- Numero de frutas (/m²) **+ 24%**
- Desarrollo de frutos más rápido **- 0.8 día**



BERENJENA

Testimonio de Productor Profesional de Almería
OCT. 2019 - MAY. 2020, Var 'Chinese Eggplant'

- Producción homogénea (floración y cosecha), muy buena vegetación y sanidad vegetal, calidad de fruta superior a la media, mayor rendimiento de los cultivos



TESTIMONIO EN VIDEO DEL PRODUCTOR



3 Ensayos para un masterbatch de tomate específico

NUEVO

Estación Experimental TECNOVA, ensayo de Almería
DEC. 2018 - MAY. 2019 Var. 'Caniles'

- Rendimiento del cultivo (g/m²) **+ 16%**
- Numero de frutas (/m²) **+ 12%**
- Calidad de la fruta equivalente y desarrollo más rápido de la fruta

UNIV. DE ALMERIA Sendero de la granja experimental
FEB. 2019 - JUN. 2019 Var. 'El Cabo'

- Rendimiento del cultivo (g/m²) **+ 12%**
- Calidad de la fruta equivalente

UNIV. DE ALMERIA Sendero de la granja experimental
NOV. 2019 - MAR. 2020 Var. 'Ventero'

- Rendimiento del cultivo (g/m²) **+ 28%**
- Calidad mejorada **Firmeza y cromaticidad**
- Numero de frutas (/m²) **Hasta 40%**
- Reducción de plagas y enfermedades **Botritis & Tuta**



**LIGHT CASCADE TECHNOLOGY
DISPONIBLE PARA BERRIES**

